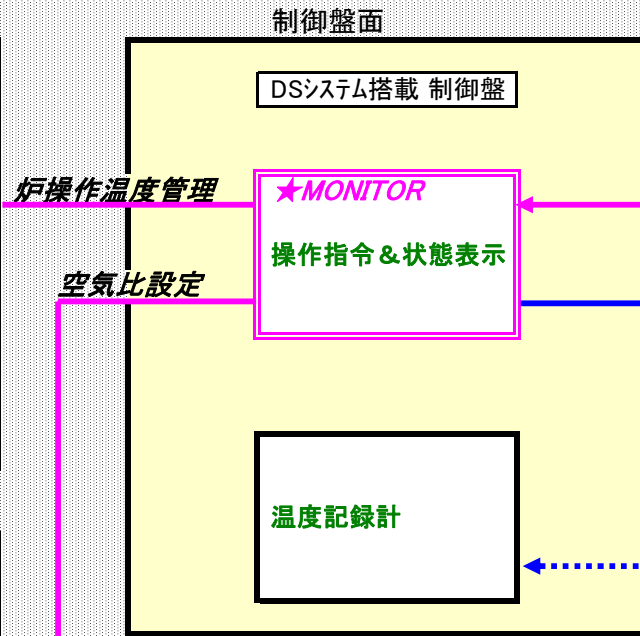
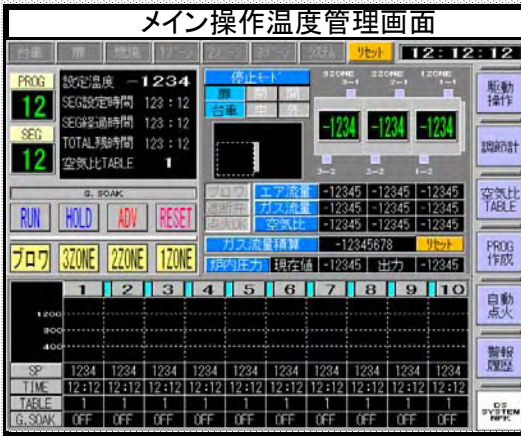


DSシステム (ドリームスペシャルシステム) Ver.2

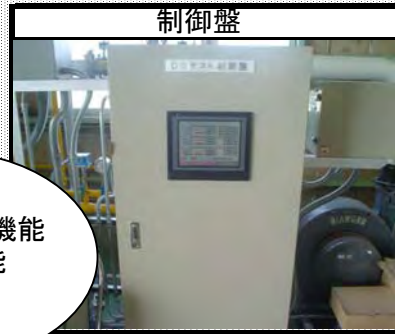
(特許出願予定)

開発コンセプト
高精度(コスト高・複雑)な空気比制御装置は、いらない！
そんなニーズにシンプル(コスト低・簡単)な空気比制御装置が、開発されました。

MONITOR操作画面



オプション
プログラム設定機能
炉圧制御機能
トレンド機能



システム概要について

基本機能

- ・自動空気比変更機能。
- ・自動温度・圧力補正による簡易流量制御。

特徴

- ・バーナターンダウン時における燃焼時の空気比を簡単に変更出来ます。
- ・排熱回収装置(熱交換器、ドリームバーナ)、リジェネバーナにも適応します。
- ・炉内温度分布及び省エネの向上になります。
- ・従来の制御システム(エアコン・ガスコン)機器に簡単に追加出来ます。
- ・タッチパネル採用により、制御盤のコンパクト化が出来ます。
- ・低コストでの搭載が可能です。

システム

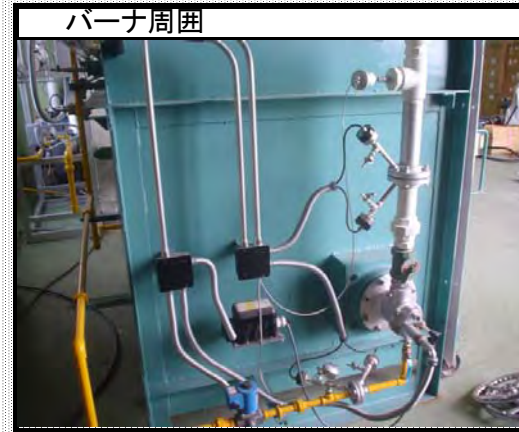
- ・エア及びガスオリフィスに圧力センサー(入口側・出口側)と熱電対を設けて、圧力の差圧(入口圧-出口圧)と温度をCPUにて自動計測し内部演算を行ないコントロール弁にて空気比、燃焼量を自動制御します。

制御盤内

制御出力(0~100%)
モジュール型調節計
DSシステム内蔵

プロテクトリレー
機器動作(スパーク、電磁弁)

シーケンサー
機器動作(ブロー、搬送)



1ループ(1バーナ)タイプフロー

